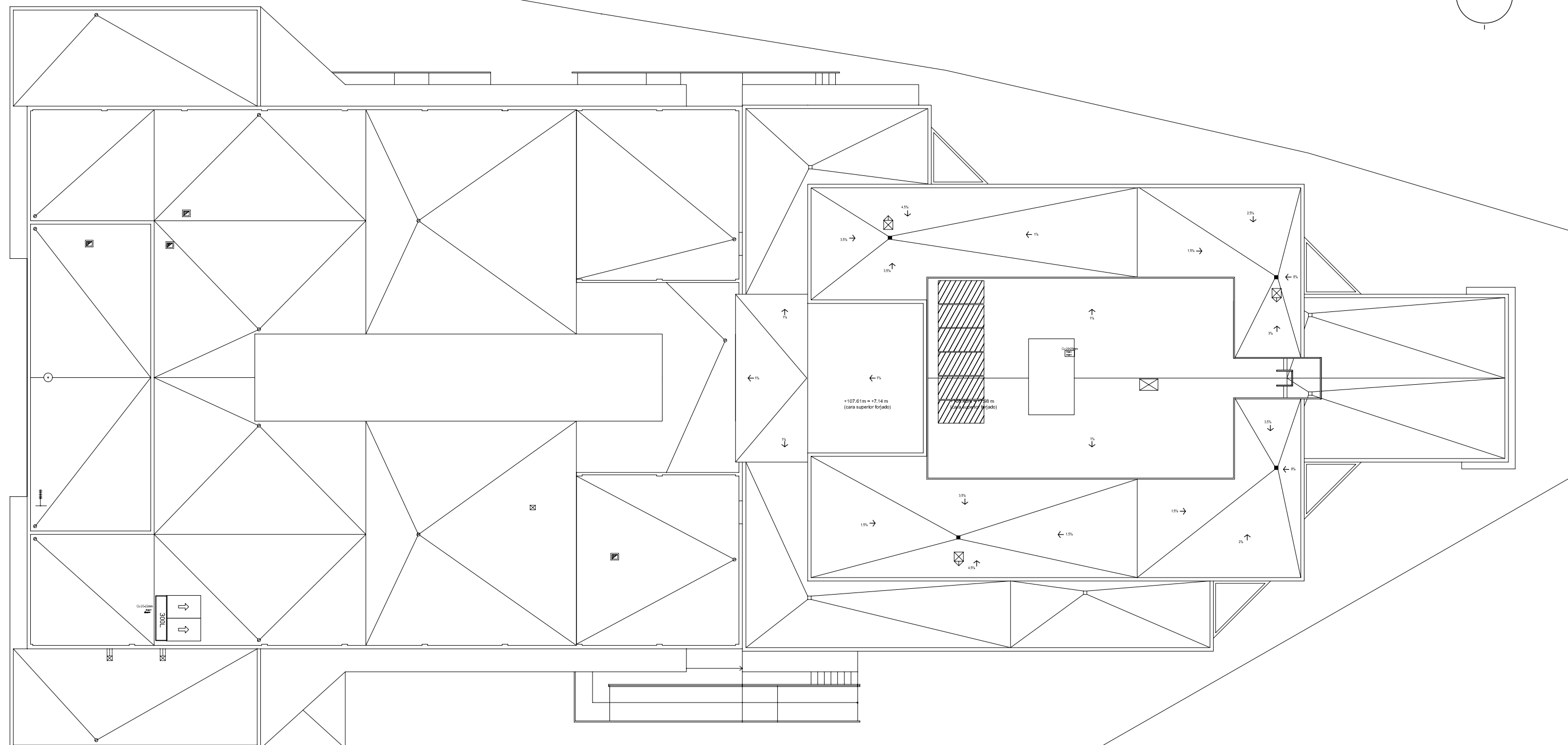
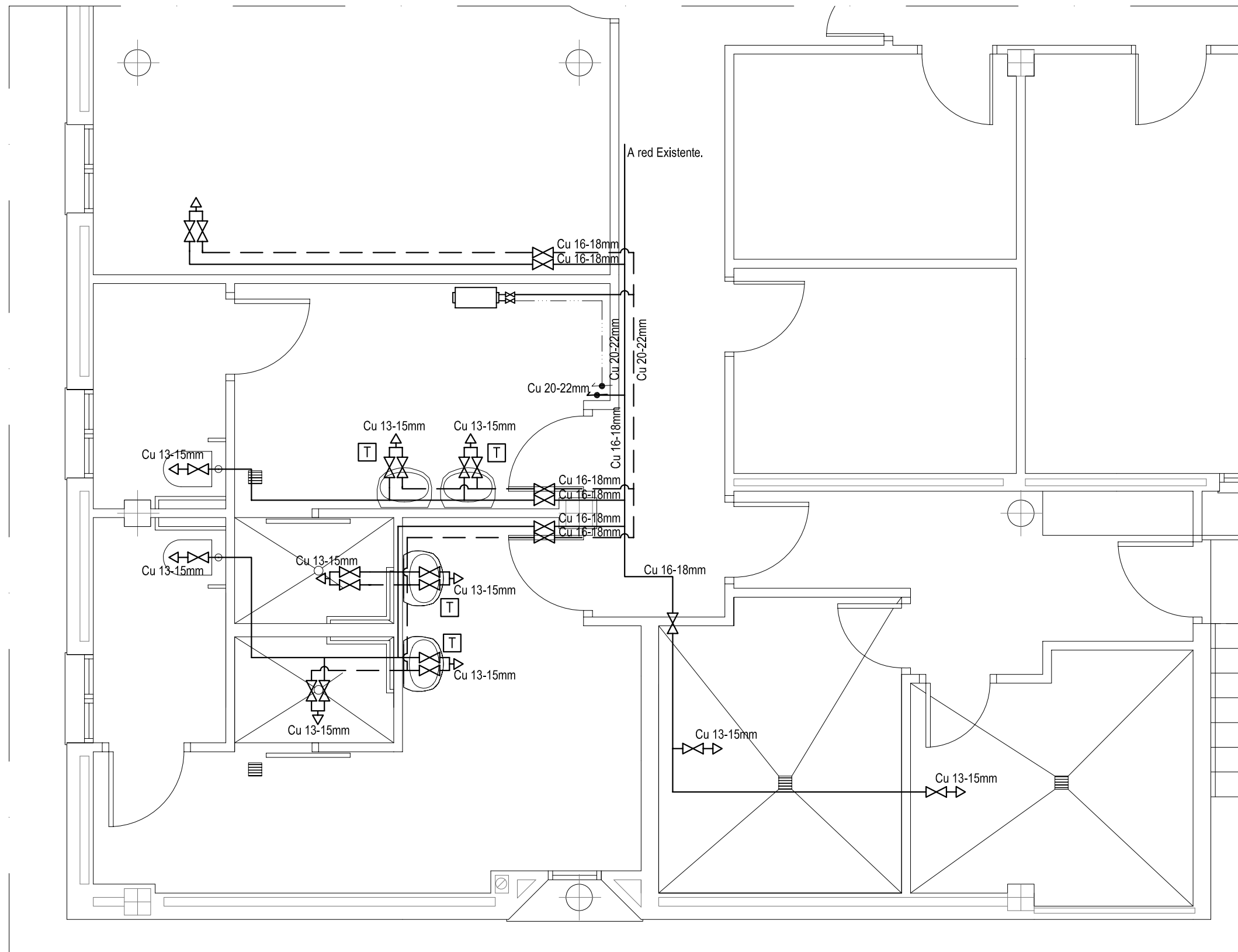


PLANTA SÓTANO

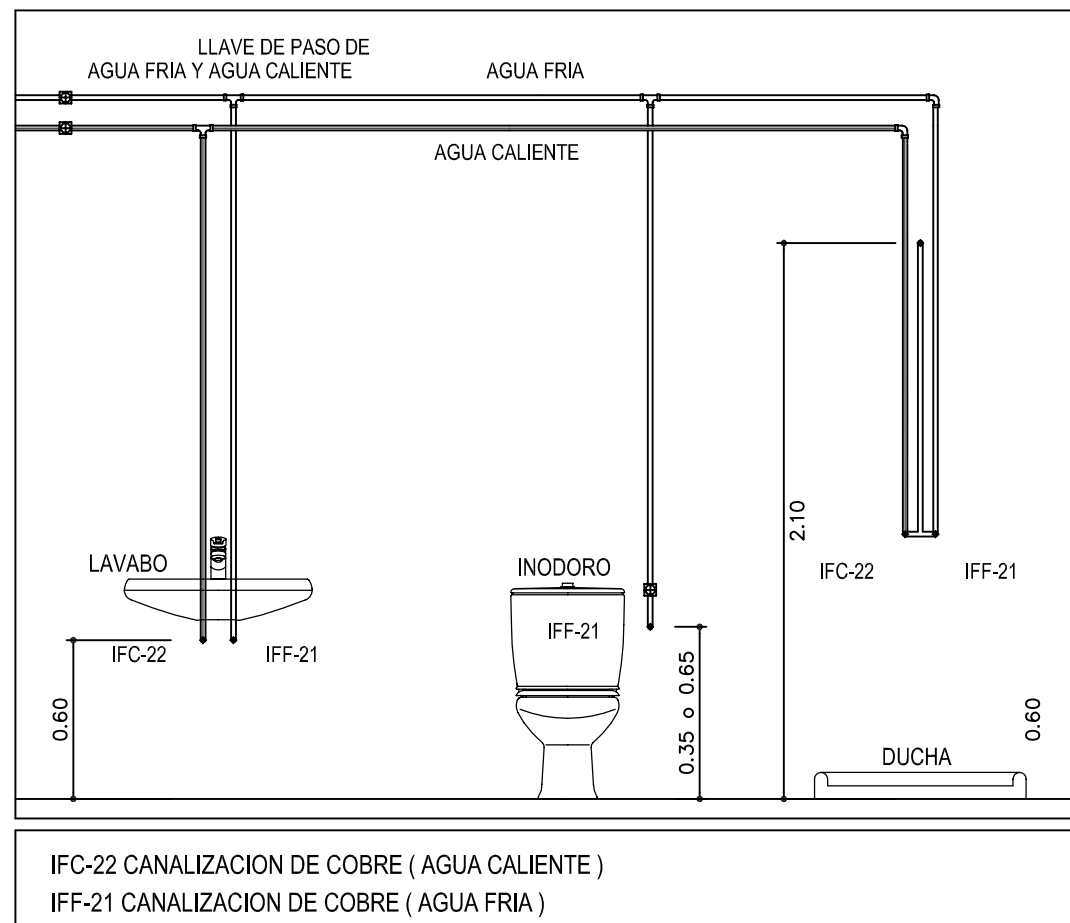


PLANTA CUBIERTA



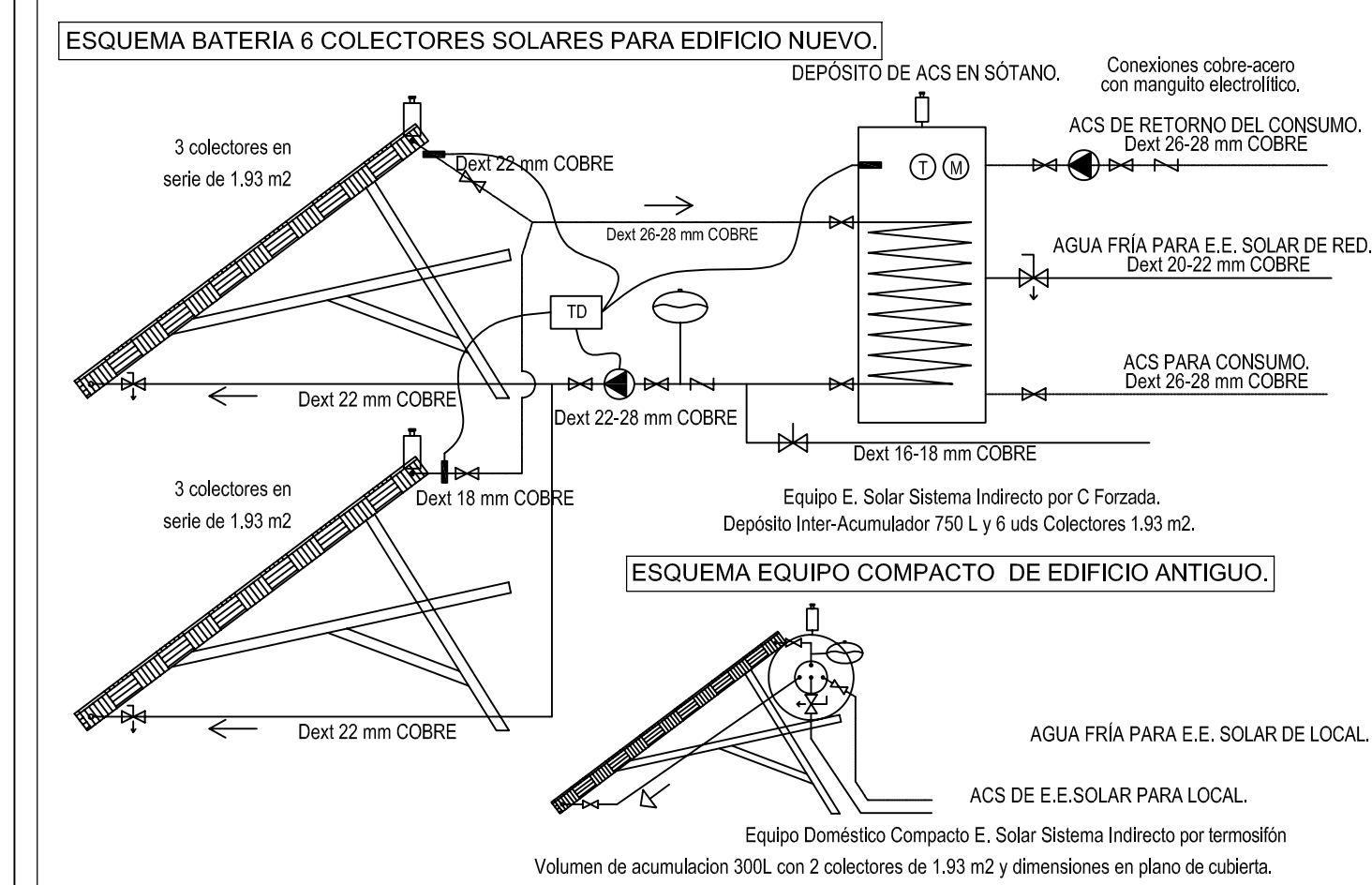
VESTUARIOS PLANTA BAJA EN EDIFICIO EXISTENTE

DETALLES TIPO DE TOMAS DE AGUA EN BAÑOS Y ASEOS



IFC-22 CANALIZACION DE COBRE (AGUA CALIENTE)
IFF-21 CANALIZACION DE COBRE (AGUA FRIA)

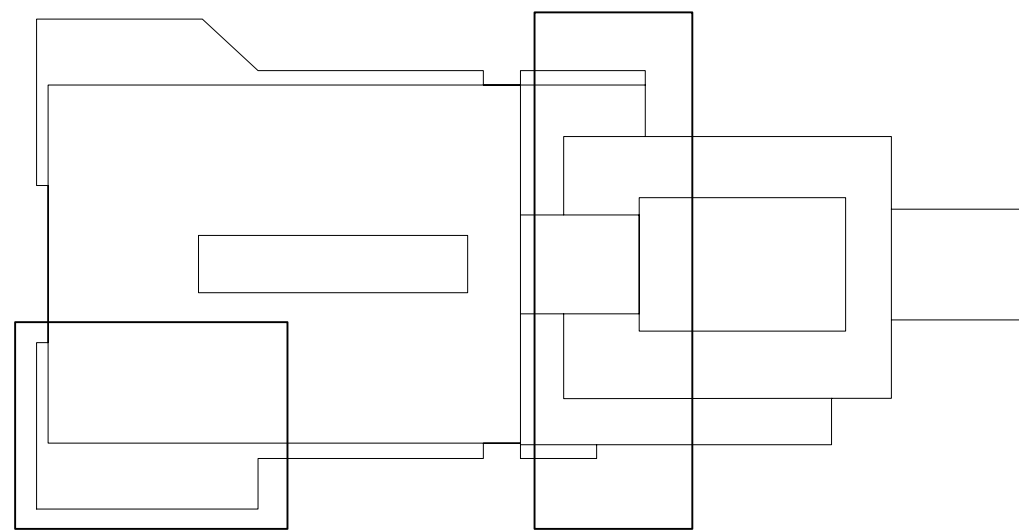
ESQUEMA E. E. SOLAR.



LEYENDA DE FONTANERIA

- ARQUETA REGISTRO DE ACOMETIDA Y LLAVE DE REGISTRO ABONADO.
- ARMARIO DE REGISTRO CON CONTADOR Y VALVULERIA.
- TUBERÍA DE COBRE CALORIFUGADA PARA DISTRIBUCIÓN DE AGUA FRÍA. ESPESOR 1mm.
- RED DE TUBERÍA DE COBRE PARA RETORNO DE ACS. CALORIFUGADA Y ESPESOR 1mm.
- RED DE TUBERÍA DE COBRE PARA ACS CALORIFUGADA. ESPESOR 1 mm.
- TUBERÍA COBRE PARA ENERGÍA SOLAR COLECTORES-DEPÓSITO ACS. ESPESOR 1mm.
- TUBERÍA DE COBRE PARA ENERGÍA SOLAR DEPÓSITO ACS-COLECTORES. ESPESOR 1mm.
- TUBO PVC D125 mm PARA INTRODUCIR TUB COBRE D15mm DE AGUA DESTILADA.
- TUBO PVC 32mm PARA ASPIRACIÓN Y CORRUGADO CON CONDUCTOR 3X2.5mm2.
- DEPÓSITO DE POLIESTER Y/O FIBRA DE VIDRIO PARA ALMACENAMIENTO AGUA 3000L.
- VÁLVULA DE FLOTADO COLOCADA EN DEPÓSITO DE 1 1/2".
- VÁLVULA DE CORTE COLOCADA. TIPO SEGÚN UBICACIÓN.
- VÁLVULA DE RETENCIÓN COLOCADA.
- PUNTO DE AGUA CON HIDROMEZCLADOR DOTADO DE VÁLVULAS DE ESCUADRA.
- P AGUA FRÍA/CALIENTE-- GRIFO MONOMANDO O TEMPORIZADO Y V DE ESCUADRA.
- GRUPO DE PRESIÓN DE 4.8 M3/H Y 75 mca. CON DOBLE CUERPO DE BOMBA VERTICAL, DEPÓSITO DE MEMBRANA, PRESOSTATOS, VALVULERIA, COLECTOR DE IMPULSIÓN Y CUADRO ELÉCTRICO DE ALTERNANCIA Y CONTROL DE BOMBAS.
- DEPÓSITO DE PRESIÓN 4-10 Bar EN TRABAJO Y 1500L DE CAPACIDAD.
- VÁLVULA REDUCTORA DE PRESIÓN A 5.5 bar.
- VALVULA CORTE, ANTIRRETORNO, SEGURIDAD SOBREPRESION (6KG/CM2) Y VACIADO.
- DEPÓSITO INTERACUMULADOR ACS DE 750 L DE CAPACIDAD, PRESIÓN DE TRABAJO DE 4-10bar INTERCAMBIADOR AC INOX, RESISTENCIA ELECTRICA DE APOYO DE 7500W CON TERMOSTATO 45-60°C, TERMÓMETRO, MANÓMETRO Y PURGADOR AUTOMÁTICO. AISLAMIENTO EN FIBRA DE VIDRIO O SIMILAR, CONTRUIDO TIPO VERTICAL CON PICAJES.
- BOMBA DE RECIRCULACIÓN PARA 1 M3/H Y 2 MCA.
- VALVULA VACIADO MANUAL AUTOMÁTICA TARADA A 4 BAR.
- VÁLVULA LLENADO AUTOMÁTICO A 2.5 BAR.
- PURGADOR AUTOMÁTICO DE AIRE
- TERMOMETRO/MANÓMETRO
- SONDA DE TEMPERATURA
- TERMO ACUMULADOR ELECTRICO
- CENTRALITA CONTROL ACTIVACIÓN CIRCULACIÓN.
- FILTRO EN Y CON MALLA EN ACERO INOXIDABLE
- MONTANTE PARA AGUA
- COLECTOR SOLAR DE 1.93 m2.
- EQUIPO COMPACTO DE ENERGÍA SOLAR POR TERMOSIFÓN 2 COLECTORES Y 300L.
- GRIFERIA TEMPORIZADA

NOTA: LA TUBERÍA DE RETORNO DE ACS DEBERÁ LLEVAR PENDIENTE DESCENDIENTE EN EL SENTIDO DE SU EVACUACIÓN



PROYECTO BÁSICO Y DE EJECUCIÓN
AMPLIACIÓN Y REFORMA DE CENTRO DE SALUD
DE LA ALGABA (SEVILLA)

FONTANERIA E INSTALACIÓN DE ENERGÍA SOLAR
PLANTA SÓTANO (NUEVO EDIFICIO)
PLANTA BAJA (EDIFICIO EXISTENTE)
PLANTA CUBIERTA

AUTOR:

Fdo: IGNACIO VILLA BARBACID / Arquitecto

FECHA:
NOV 2012

ESCALA:
1:50

PLANO Nº
I-4